



הכביש הבוסני



חיים כץ מטפל באמצעות הרפתקה, מנחה סדנאות עורך ויוצר של חומרים נהדרים למצבי בידוד קורונה.

לרישום לקבלת חומרים נהדרים ללא עלות מידי יום ג'

A0533180118@gmail.com

שלום לכולם. שנת תשפ"א בפתח, ואנחנו מתחדשים עם תשבץ חדש.

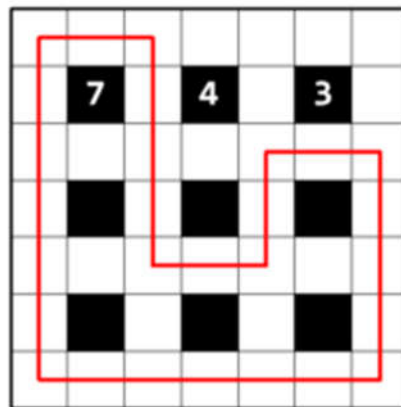
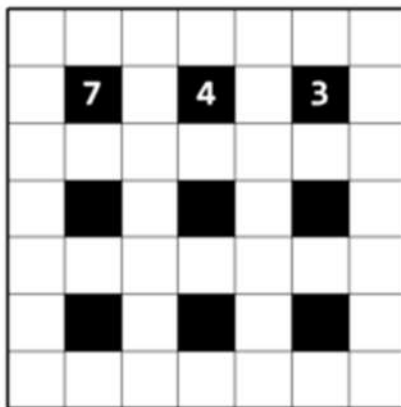
לפני כ-40 שנה נסע מומחה תשבצים טורקי לבוסניה, שביוגוסלביה של אז, הדרך היתה כל כך מפותלת והררית עד שעלה בדעתו ליצור תשבץ היגיון מסוג חדש בהשראת הדרך המפותלת.

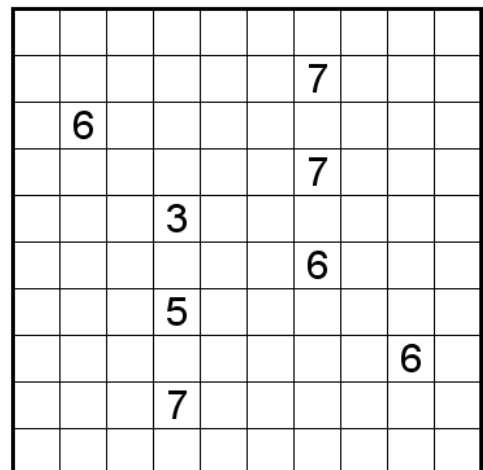
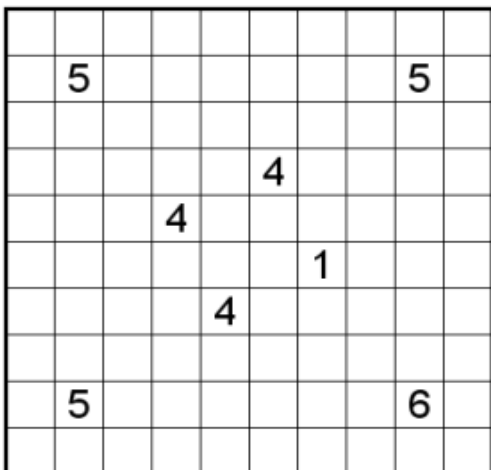
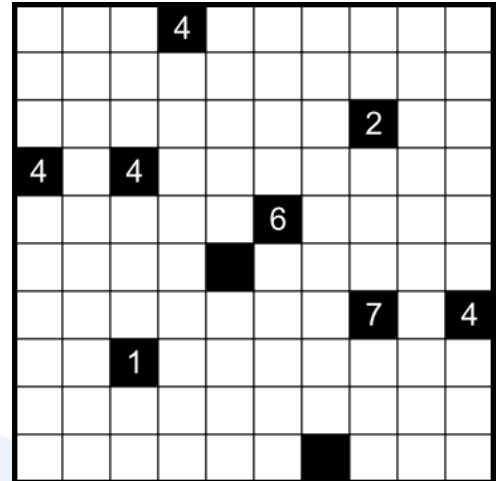
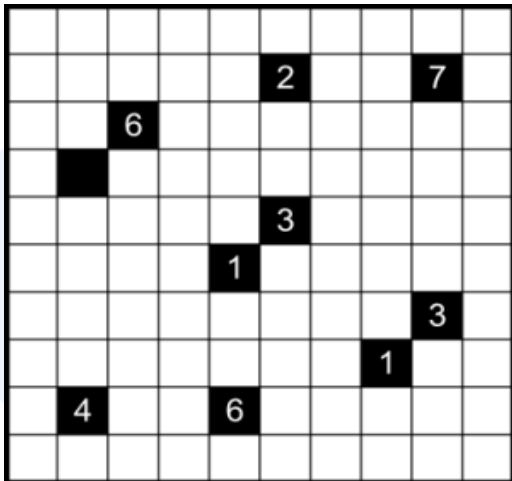
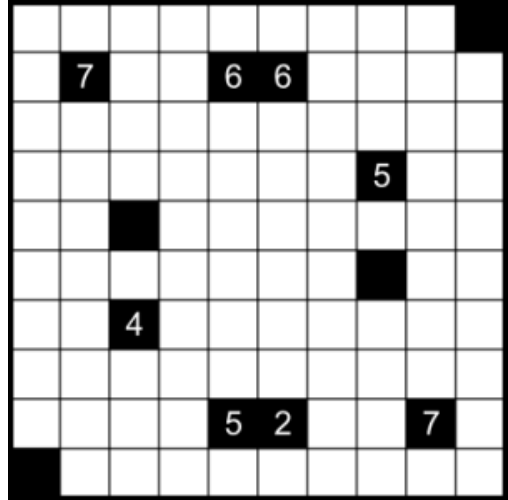
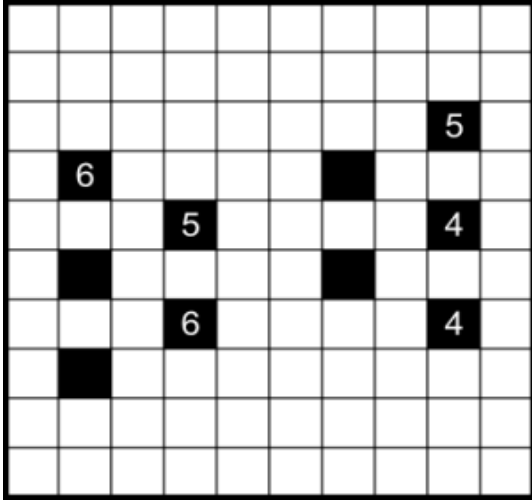
אז איך זה עובד... הנה. הצד השמאלי זה התשבץ ובצד ימין אנו רואים את הפתרון.

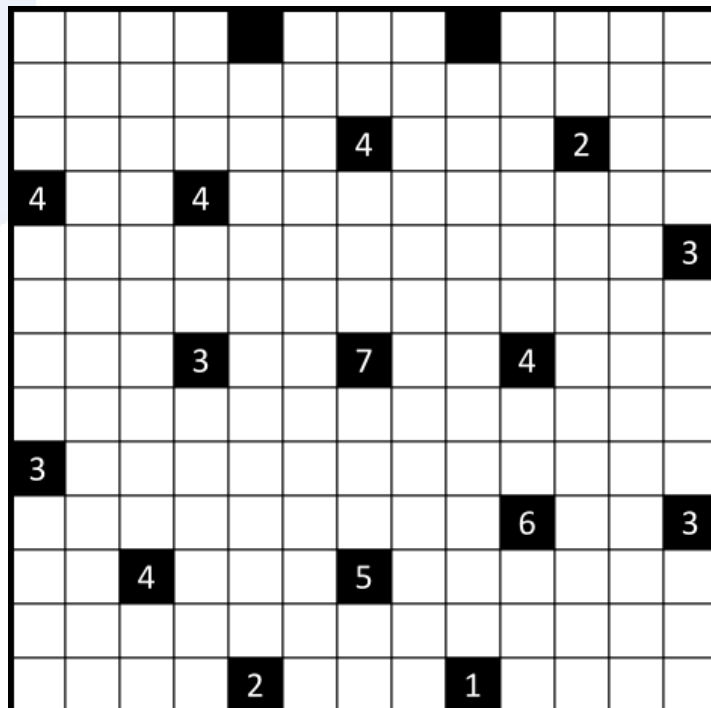
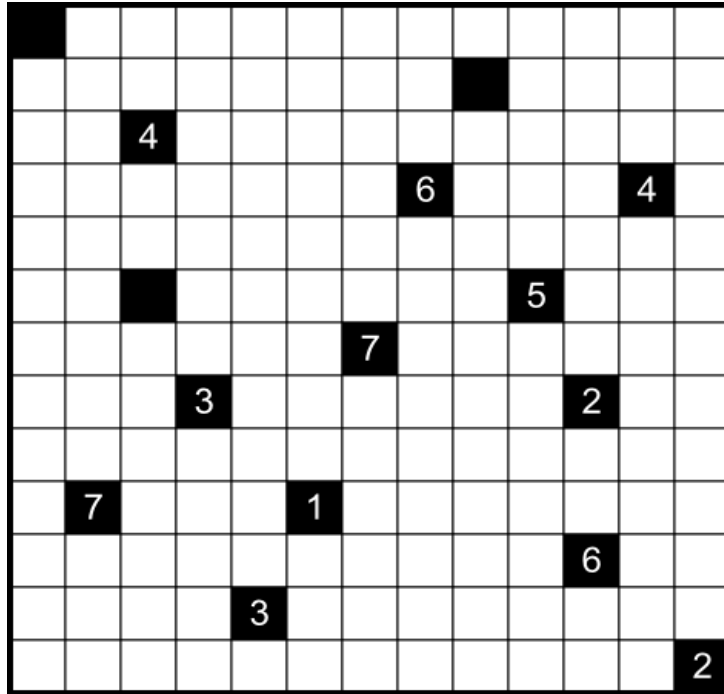
עליכם.

1. לצייר כביש מעגלי (שהתחלה והסוף מתחברים) ומתפתל בתוך התשבץ.
2. הקווים יעברו באמצע המשבצות.
3. המספרים אומרים לנו בכמה מתוך 8 המשבצות המקיפות את המספר יעבור כביש.
4. לא כל המספרים צריכים להיות בתוך המעגל.

בהצלחה







סדנאות ODT



העצמה



רענון



חוויות



שיפור



גיבוש



מסעות



שח