



חתוך למרובעים

שלום לכולם.

לפניכם תשבץ יפני נהדר, בשם שיקאקו (ובתרגום – חתוך למרובעים)

הנה תשבץ ריק בצד ימין, ותשבץ מלא בצד שמאל

2	2	5	4	4
2	2	5	4	4
6	6	5	2	2
6	6	5	4	4
6	6	5	4	4

2	2			4
2	2	5		
6				2
			4	
			4	

הנה ההוראות (מתוך ויקיפדיה)

המטרה היא לחלק את הטבלה למלבנים וריבועים, כך שיתקיימו התנאים הבאים:

- כל חלק (ריבוע או מלבן) מכיל בדיוק מספר אחד.
- המספר מייצג את שטחו של החלק (מספר התאים במלבן או בריבוע).
- שני חלקים (ריבוע או מלבן) לא יכולים לחפוף.
- בדרך כלל הפתרון הוא ייחודי ונקבע על פי המספרים הנתונים.

ניתן לקבל ללא עלות חוברות נוספות ומאתגרות בשליחת בקשה לאימייל

A0533180118@gmail.com

חיים כץ

אין לעשות שימוש מסחרי בחומרים – לגבי שימוש במוסדות חינוך – צרו קשר לאישור



סדנאות ODT



העצמה



רענון



חוויות



שיפור



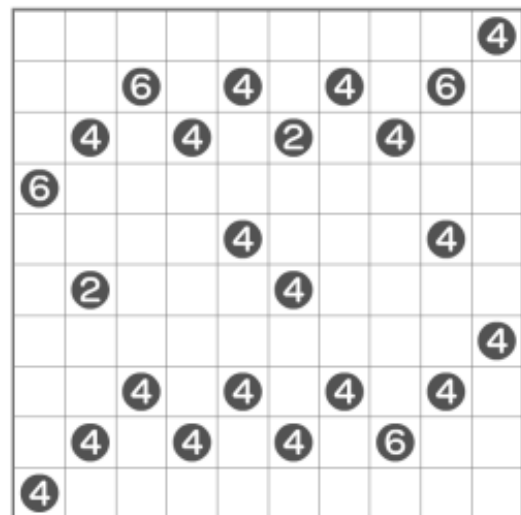
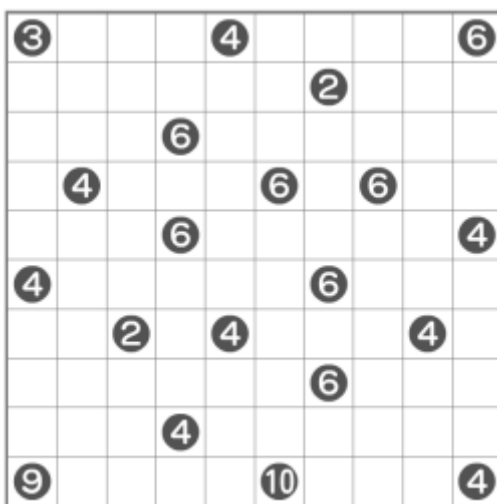
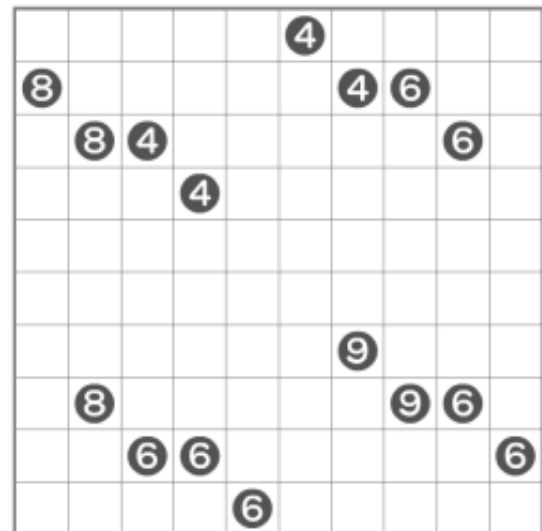
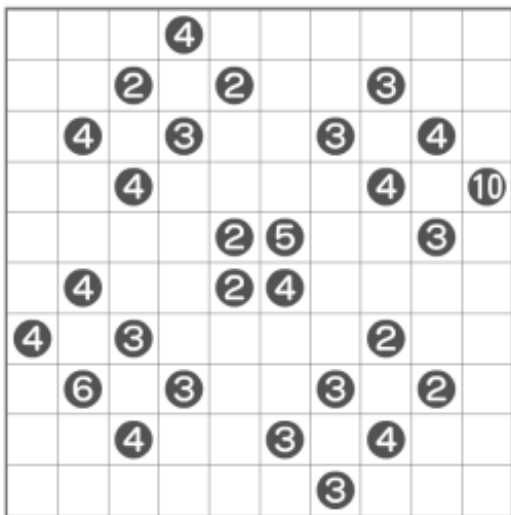
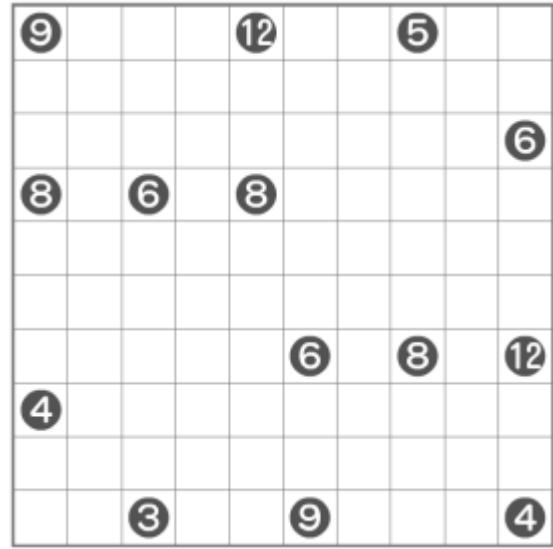
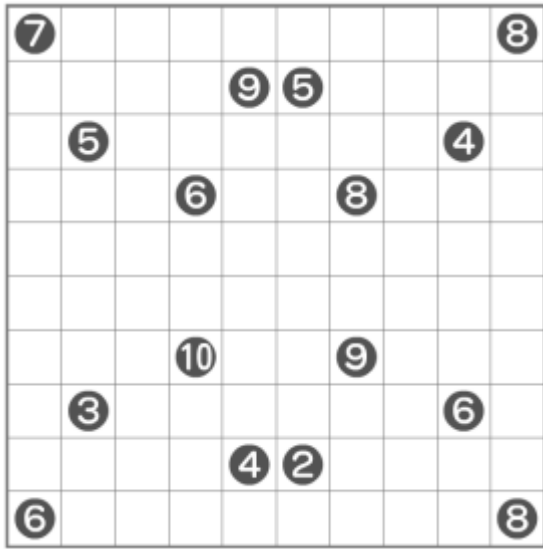
גיבוש



מסעות



שטח



סדנאות ODT



העצמה



רענון



חוויות



שיפור



גיבוש



מסעות



שטח



			9	6					
6									6
	3								6
			4	3					
		4			2				
		8			2				
			4	6					
	4								3
4									8
			4	8					

9	9								
		5	5					7	7
			4				4		
			4				4		
							5	5	
7	7								
								9	9

									9
								9	
		9	6						
		9					6		
9									10
		8				4			
						4	4		
			4						
9									

				5	5				
	5	5							3
									2
			3	6		4			
4						6			4
5			4						4
			3			2	2		
	7								
	5								2
								4	5

					12				
	6	5							
2			4			9	3		
							2		
									6
	6								
		2				8			3
		9	6						
						8	3		
					6				

10									6
	6					4			6
				3					
			8						6
5								9	
						6			
			8						6
					4				
5									8





				8	16				
		12							
				5					
		2				15			
		2							6
		2							
20	2				10				

	3							2	
	3	2					4		18
3		7		20					
							6		
4									
2	2						18		
	4								
					2				

		6		10					
				7					
18		4					3		
		3			18		7		
				15					4
									3
2									

	8	2							
				20					20
				8					
				4				10	
	12	7			2	2			
							5		

		4							9
				4					
				2					
	12								3
			3						3
2	2	4							
2				2					6
		5			8				
		5			10				6
				5					3

		2							
16									
		2					18		
		5							
									2
		7		20				2	10
			2			4		2	
6								2	

